

LASTPROFILE UND LANGFRISTIGE LASTPROJEKTIONEN FÜR DEN STROMMARKT

Seit Jahren befindet sich der Stromerzeugungsmarkt im Wandel. Dabei rückt vermehrt in den Fokus, dass sich auch die Nachfrageseite stärker verändert. Beispiele sind der aktuelle Umstieg von konventionellen Leuchtmitteln auf hocheffiziente LEDs, Verschiebungen bei Industrieprozessen hin zur Sekundärproduktion, der Einsatz von Wärmepumpen sowie die Marktdiffusion von Elektrofahrzeugen. Das Verständnis für diese Entwicklungen und die daraus resultierenden Auswirkungen auf den stündlichen Lastverlauf werden wichtiger, um mit den richtigen Handelsstrategien am Strommarkt bestehen zu können.



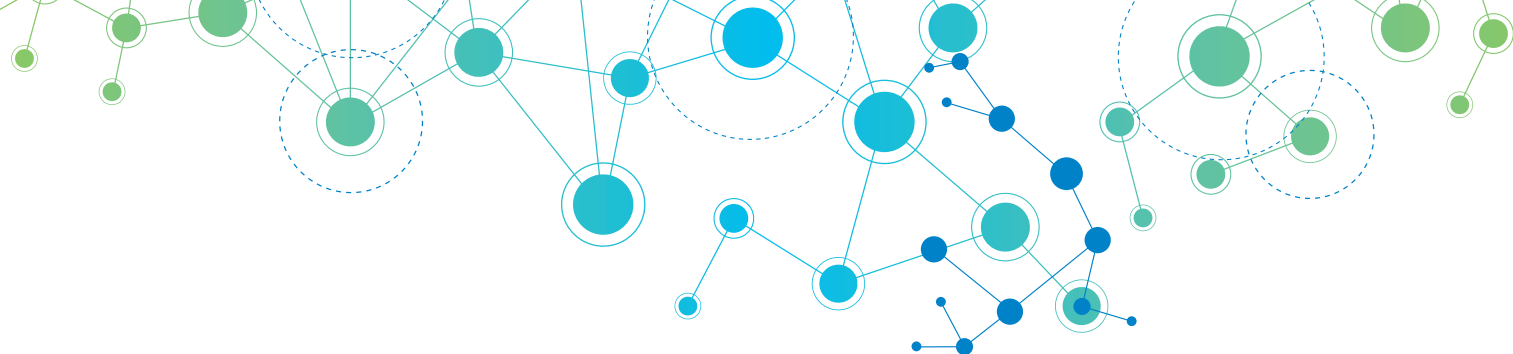
UNSERE LEISTUNG

Gemeinsam mit Ihnen entwickeln wir Szenarien für die Veränderung Ihres Kundenportfolios. Mit Hilfe des Energiemodells eLOAD liefern wir Ihnen Zahlen und Informationen, die die nachfrageseitigen Marktveränderungen abbilden. Dabei zeigen wir auf, welchen Einfluss beispielsweise das zu erwartende Lastmanagement von Verbrauchern oder die Entwicklung von Effizienztechnologien auf den Lastverlauf und die Entwicklung der Höchstlast haben. eLOAD ist ein einzigartiges Modell, das die Stromnachfrage auf stündlicher Basis für einen Jahresgang simuliert und den Einfluss von verschiedenen Lastmanagementoptionen berücksichtigt. Das Modell ist für 29 europäische Länder kalibriert und erlaubt Szenariorechnungen mit einem langfristigen Zeithorizont bis zum Jahr 2050.



UNSER ANGEBOT

- Untersuchungen zu Lastprofilen einzelner Stromanwendungen und Kundengruppen, zum Beispiel Elektrofahrzeuge oder Gewerbekunden
- Analysen zum Einfluss von Modernisierungs- und Effizienzprogrammen von Stromanwendungen auf Ihr Kundenportfolio, z.B. dem Ersatz von Beleuchtungsmitteln oder der Kühlanlagen von Servern



- Langfristige Abschätzungen der Entwicklung des Lastverlaufs unter Berücksichtigung von strukturellen Änderungen und Lastmanagement

Zusätzlich liefern wir Ihnen:

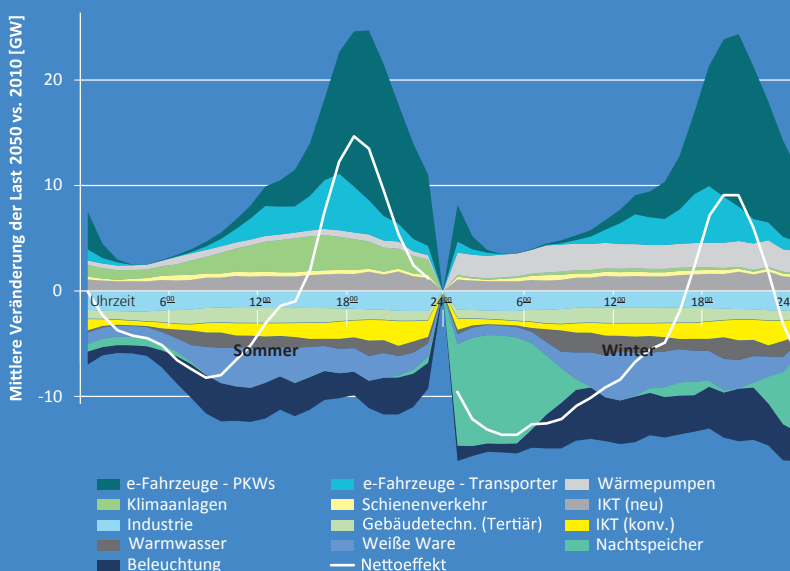
- einen qualitativ hochstehenden, zeitlich und regional hochaufgelösten Input für Ihr Strommarktmodell
- eine Zweitmeinung für Ihre anlagenbasierte Geschäftsfeldentwicklung oder Investitionsstrategie

Sollten Sie darüber hinausgehende spezifische Fragen haben, können wir Ihnen eLOAD für den internen Gebrauch zu Verfügung stellen.

+ IHR MEHRWERT

Die Modellergebnisse basieren auf mehr als 1.000 stündlichen Lastprofilen von Energieanwendungen. Mit diesem Detailwissen lassen sich frühzeitig entscheidende Veränderungen im stündlichen Lastverlauf erkennen und darauf basierend zielorientiert Strategie- und Investitionsentscheidungen vorbereiten.

Unsere unabhängigen Experten kennen Ihre Märkte ebenso gut wie das politische Umfeld – und sie kennen die Dynamik der internationalen Märkte.



Wochentagspezifische Lastveränderung in Abhängigkeit der Außentemperatur im Sommer und Winter zwischen den Jahren 2010 und 2050.

